

AVerVision SPB350 Interaktivni vizualizator

Vrhunski! Pika.

- **5M CMOS tipalo za izjemno kakovost slike**
- **Video zajem do 30 slik v sekundi**
- **Napredna, 160-kratna povečava in samodejno ostrenje slike (20 x AVer™ optična + 8 x digitalna povečava)**
- **127 x 102 mm osvetljevalna podlaga za dokumente do velikosti A5**
- **Mrežni nadzor vizualizatorja s pomočjo spletnega brskalnika**



Tehnične lastnosti in značilnosti

Slika / Video

Tipalo	1/2.5" CMOS barvno tipalo slike
Število pik	5M pik
Izhodna ločljivost	Full HD 1080p (1920 x 1080) (največ)
Optika	f _l = 6~60mm
Povečava	160-kratna (20kratna AVer optična + 8-kratna digitalna povečava)
Hitrost zajema	do 30 slik v sekundi
Ostrenje	Samodejno / Ročno
Površina skeniranja	310mm x 233mm

Funkcije

Obračanje slike	Elektronsko obračanje 0°/90°/180°/270°/360°
Shramba slik	Vgrajen spomin (Največ 80 pri 3M ločljivosti) Reža za SD kartice (podpira kartice od 16MB-2GB)
Prikaz na zaslonu (OSD)	Da
Vizualni efekti	Barvno/ ČB Negativ/Zrcalno Obratno/ Zamrznitev
Nastavitev slike (Korekcija bele barve / Osvetlitev / Nočni pogled)	Samodejno / Ročno
program AVerPresenter	Da (AVerBox in AVerVisor)
Delitev zaslona	Da (navpično in vodoravno)
Slika v sliki	Da
Zaslonski način	Tekst / Grafika / Hitri prenos/ Mikroskop
Način zajema	Posamezni /Nepretrgan
Uporabniške nastavitve	Da
Timer	Da
Kontrola migetanja slike	Da (2 nivoja)
Daljinec	Priložen (z laserskim kazalcem)

Povezljivost

DVI-I izhod	Da
RGB vhod	2-krat (15-Pinski D-Sub, Prehodni)
RGB izhod	Da (15-Pinski D-Sub, Prehodni)
S-Video in kompozitni video izhod	Da (NTSC ali PAL)
RS-232 vmesnik	Da
RJ-45 mrežni priključek	Da
Mikrofonski vhod	Da (prehodni)
Audio izhod	Da (prehodni)
USB 2.0 vhod	Da (PC kamera / prenos slik iz vgrajenega spomina)

Osvetlitev

Vir	Integrirana LED svetilka
Osvetljena podlaga	127mm x102mm

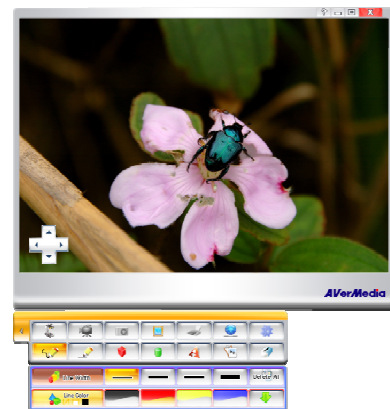
Ostalo

Dimenzije	Pri uporabi: 475mm x 380mm x 505mm Zloženo: 475mm x 375mm x 150mm
Teža	7,4kg
Nazivna napetost	AC/DC 100-240V, 50-60 Hz
Garancija	5 let omejeno na rez.dele in delo *1
Certifikati	FCC, CE

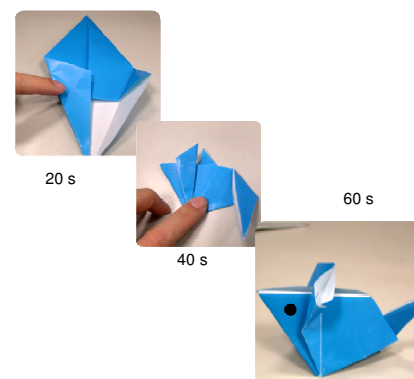
Podprti operacijski sistemi

Windows®	2000 (SP4), XP (SP2 ali več), Vista (32-bit ali 64-bit)
Macintosh®	OS 10.3 (Panther), OS 10.4 (Tiger), OS 10.5 (Leopard)

Zaznamovanje in snemanje



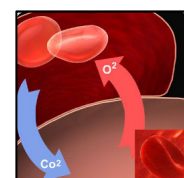
Zaporedno snemanje



Delitev zaslona



Slika v sliki



Programska oprema AVerVision 3

Najnovjši programski paket AVerMedije ponuja prijazen uporabniški vmesnik, ki podpira mrežno povezavo, zaznamovanje čez sliko, zajem posamezne slike in videoposnetkov v različnih AV formatih.

Značilnosti

- Napredno popraviljanje slike
- Mrežni vmesnik
- Zaznamovanje
- Video in audio zajem
- Zajem slike (Posamezni /Nepretrgan)
- Podprt TWAIN standard
- Nadzor nastavitve projekcijske kamere z nadzorne plošče
- Prijazno do tiskanja

Nadzorna plošča



Minimalna konfiguracija

Za PC

- Intel® Pentium® IV, AMD Athlon® XP ali hitrejši procesor
- 3 GHz Pentium IV, Intel Core 2 Duo ali hitrejši (priporočeno)
- Windows 2000 Professional (SP4), Windows XP Professional (SP2) ali Home ali Vista (32-bit ali 64-bit)

Za Mac

- 1 GHz G4 procesor, 1.83 GHz Intel Core 2 Duo ali hitrejši
- Mac OS 10.3.(Panther), 10.4.(Tiger), or 10.5 (Leopard)

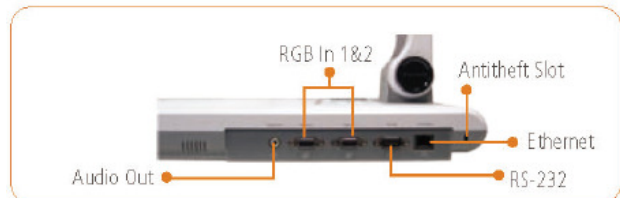
Spomin: 512 MB (priporočeno 1GB za Vista in Leopard)

Trdi disk: 60MB prostora na obstoječem disku

LAN priključek za omrežno povezavo: RJ-45 100T ali 802.11b WLAN (802.11g priporočeno)

Spletni brskalnik: kateri koli brskalnik ki podpira "standard html" format

Stranski priključki



Vsebina kompleta

Standard

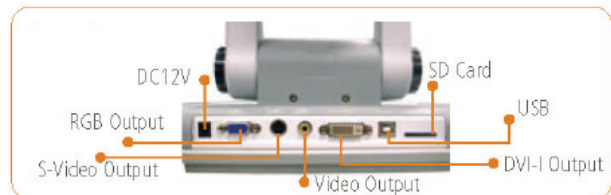
- AVerVision SPB370
- Napajalnik
- VGA kabel
- S-Video kabel
- USB kabel
- RCA kabel (x2)
- Daljinec s priloženimi baterijami
- Navodila za uporabo
- Programska oprema AVer+ na CD-ju
- Garancijska pola
- Protivprašna prevleka
- Mat folija

Opcija

- Mikroskopski adapter

*1 Več o tem lahko preberete v navodilih za uporabo

Zadnja stran



ZASTOPSTVO:

SERVIS CAD OPREME SONČNI LOG 2B, 1370 LOGATEC
www.servis-gm.com

