

AVerVision SPB370 Interaktivni vizualizator

Vrhunski! Pika.

- **5M CMOS tipalo za izjemno kakovost slike**
- **Video zajem do 30 slik v sekundi**
- **Napredna, 160-kratna povečava in samodejno ostrenje slike (20 x AVer™ optična + 8 x digitalna povečava)**
- **254 x 203 mm osvetljevalna podlaga za dokumente do velikosti A4**
- **Mrežni nadzor vizualizatorja s pomočjo spletnega brskalnika**



Tehnične lastnosti in značilnosti

Zaznamovanje in snemanje

Slika / Video

| | |
|---------------------|---------------------------------------------------------------------|
| Tipalo | 1/2.5" CMOS barvno tipalo slike |
| Število pik | 5M pik |
| Izhodna ločljivost | Full HD 1080p (1920 x 1080) (največ) |
| Optika | f _l = 6~60mm |
| Povečava | 160-kratna (20kratna AVer optična + 8-kratna digitalna povečava) |
| Hitrost zajema | do 30 slik v sekundi |
| Ostrenje | Samodejno / Ročno |
| Površina skeniranja | 310mm x 233mm |

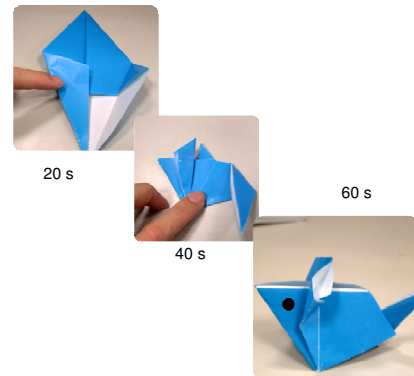


Funkcije

| | |
|----------------------------------------------------------------------|---------------------------------------------------------------------------------------------------|
| Obračanje slike | Elektronsko obračanje 0°/90°/180°/270°/360° |
| Shramba slik | Vgrajen spomin (Največ 80 pri 3M ločljivosti) Reža za SD kartice (podpira kartice od 16MB-2GB) |
| Prikaz na zaslonu (OSD) | Da |
| Vizualni efekti | Barvno/ ČB Negativ/Zrcalno Obratno/ Zamrznitev |
| Nastavitev slike (Korekcija bele barve / Osvetlitev / Nočni pogled) | Samodejno / Ročno |
| program AVerPresenter | Da (AVerBox in AVerVisor) |
| Delitev zaslona | Da (navpično in vodoravno) |
| Slika v sliki | Da |
| Zaslonski način | Tekst / Grafika / Hitri prenos/ Mikroskop |
| Način zajema | Posamezni /Nepretrgan |
| Uporabniške nastavitve | Da |
| Timer | Da |
| Kontrola migetanja slike | Da (2 nivoja) |
| Daljinec | Priložen (z laserskim kazalcem) |



Zaporedno snemanje



Povezljivost

| | |
|-----------------------------------|----------------------------------------------------|
| DVI-I izhod | Da |
| RGB vhod | 2-krat (15-Pinski D-Sub, Prehodni) |
| RGB izhod | Da (15-Pinski D-Sub, Prehodni) |
| S-Video in kompozitni video izhod | Da (NTSC ali PAL) |
| RS-232 vmesnik | Da |
| RJ-45 mrežni priključek | Da |
| Mikrofonski vhod | Da (prehodni) |
| Audio izhod | Da (prehodni) |
| USB 2.0 vhod | Da (PC kamera / prenos slik iz vgrajenega spomina) |

Osvetlitev

| | |
|--------------------|--------------------------|
| Vir | Integrirana LED svetilka |
| Osvetljena podlaga | 254mm x 203mm |

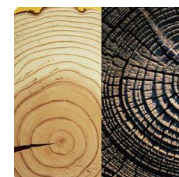
Ostalo

| | |
|------------------|----------------------------------------------------------------------|
| Dimenzije | Pri uporabi: 480mm x 380mm x 505mm Zloženo: 480mm x 380mm x 150mm |
| Teža | 7,4kg |
| Nazivna napetost | AC/DC 100-240V, 50-60 Hz |
| Garancija | 5 let omejeno na rez.dele in delo *1 |
| Certifikati | FCC, CE |

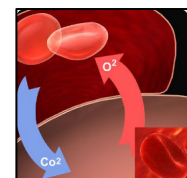
Podprti operacijski sistemi

| | |
|------------|---------------------------------------------------------|
| Windows® | 2000 (SP4), XP (SP2 ali več), Vista (32-bit ali 64-bit) |
| Macintosh® | OS 10.3 (Panther), OS 10.4 (Tiger), OS 10.5 (Leopard) |

Delitev zaslona



Slika v sliki



Programska oprema AVerVision 3

Najnovjši programski paket AVerMedije ponuja prijazen uporabniški vmesnik, ki podpira mrežno povezavo, zaznamovanje čez sliko, zajem posamezne slike in videoposnetkov v različnih AV formatih.

Značilnosti

- Napredno popraviljanje slike
- Mrežni vmesnik
- Zaznamovanje
- Video in audio zajem
- Zajem slike (Posamezni /Nepretrgan)
- Podprt TWAIN standard
- Nadzor nastavitve projekcijske kamere z nadzorne plošče
- Prijazno do tiskanja

Minimalna konfiguracija

Za PC

- Intel® Pentium® IV, AMD Athlon® XP ali hitrejši procesor
- 3 GHz Pentium IV, Intel Core 2 Duo ali hitrejši (priporočeno)
- Windows 2000 Professional (SP4), Windows XP Professional (SP2) ali Home ali Vista (32-bit ali 64-bit)

Za Mac

- 1 GHz G4 procesor, 1.83 GHz Intel Core 2 Duo ali hitrejši
- Mac OS 10.3.(Panther), 10.4.(Tiger), or 10.5 (Leopard)

Spomin: 512 MB (priporočeno 1GB za Vista in Leopard)

Trdi disk: 60MB prostora na obstoječem disku

LAN priključek za omrežno povezavo: RJ-45 100T ali 802.11b WLAN (802.11g priporočeno)

Spletni brskalnik: kateri koli brskalnik ki podpira "standard html" format



Vsebina kompleta

Standard

- AVerVision SPB370
- Napajalnik
- VGA kabel
- S-Video kabel
- USB kabel
- RCA kabel (x2)
- Daljinec s priloženimi baterijami
- Navodila za uporabo
- Programska oprema AVer+ na CD-ju
- Garancijska pola
- Protivprašna prevleka
- Mat folija

Opcija

- Mikroskopski adapter

*1 Več o tem lahko preberete v navodilih za uporabo

ZASTOPSTVO:

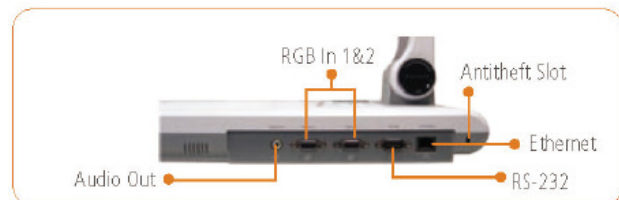
SERVIS CAD OPREME SONČNI LOG 2B, 1370 LOGATEC
www.servis-gm.com



Nadzorna plošča



Stranski priključki



Zadnja stran

